

The background is a vibrant red industrial scene, possibly a large turbine or engine component, with a complex blue abstract overlay consisting of swirling, translucent lines that create a sense of motion and depth.

Wir sind
Reitz.

01.

Wir
bewegen
Luft.
Und uns.

Entwicklung & Vertrauen

Als Konrad Reitz das Unternehmen 1948 gründete, wusste er genau, warum. Seine Vision war es, inmitten der Trümmer des zweiten Weltkrieges, eine Zukunft für sich, seine Familie und Mitarbeiter aufzubauen.

Heute ist die Reitz Group mit über 700 Mitarbeitern noch immer ein Familienunternehmen und das Ziel genauso klar formuliert: Wir sind das Unternehmen der Möglichkeiten.

Auf einer soliden Basis bietet Reitz Mitarbeitern, Partnern und Kunden Entwicklungsmöglichkeiten und Zuverlässigkeit, um Vertrauen und Partnerschaften kontinuierlich zu fördern.

»Uns Azubis
wird bei Reitz
viel geboten,
was in anderen
Unternehmen
vielleicht nicht
so möglich ist.«



02.

Im Zentrum modernster Prozesse.

Anwendungen &
Branchen

»Der Ventilator ist eine Strömungsmaschine zur kontinuierlichen Förderung von Gasen durch Geräte und Anlagen.«*

In so gut wie allen industriellen Fertigungsprozessen spielen Luftströme eine zentrale Rolle. Aufgrund ihrer Performance, Effizienz und Zuverlässigkeit sind Reitz Ventilatoren das lufttechnische Herzstück der produktivsten Prozessanlagen unserer Zeit.

Praktisch jedes Produkt vom Zucker bis zur Spanplatte kommt im Laufe der Herstellung mit einem Ventilator von Reitz in Berührung. Wir sind stolz darauf, namhafte Anlagenbauer, Planer und Produzenten aller Schlüsselindustrien und Branchen zu unserem Kundenkreis zählen zu dürfen.

Über Branchen und Industrien
informieren: www.reitzgroup.com

* Schlender, Fritz und Klingenberg, Günter
Ventilatoren im Einsatz. Anwendung in Geräten und Anlagen
Seite 5. VDI Verlag. Düsseldorf 1996

03.

Fan
Solutions
at work.

Ventilatoren

Über 12.000 Ventilatoren fertigen wir in der Reitz Group Jahr für Jahr. Unser modular aufgebautes Produktprogramm ist weltweit richtungweisend für leistungsstarke Radialventilatoren jeder Bauart und Ausführung.

Übrigens macht es keinen Unterschied, ob Ihre Ventilatoren in Deutschland, Indien oder China gefertigt werden. Mit unserer Gruppensertifizierung DIN ISO9001:2015 garantieren wir überall einheitliche Qualität nach deutschen Standards.

Typen.
Formen.
Ausführungen.

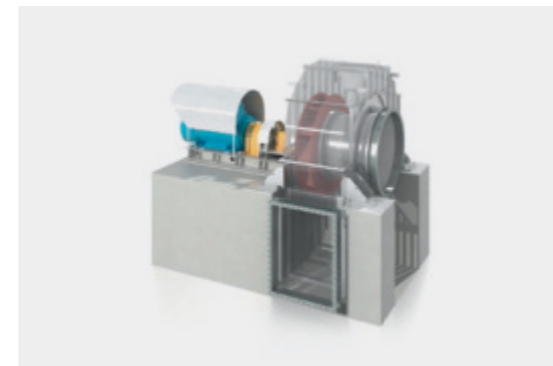
Einzigartige Vielfalt, hohe Verfügbarkeit, lange Lebensdauer und stabile Qualität – mit dieser Philosophie begeistert Reitz anspruchsvolle Anlagenbauer und Planer seit Jahrzehnten. Die modulare Bauweise bedeutet ein Höchstmaß an Konfigurationsfreiheit und Planungssicherheit .

Bauformen Ventilatoren



Alle Bautypen und Ausführungsoptionen entdecken:
reitzgroup.com

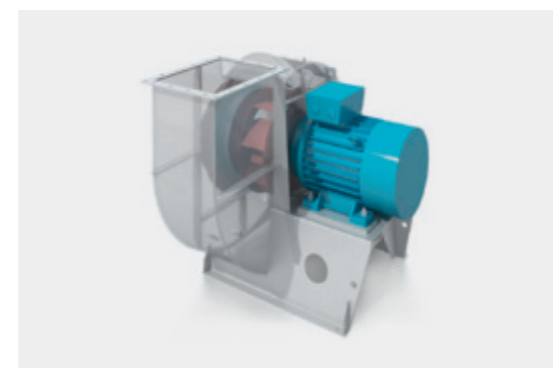
Typen.
 Formen.
 Ausführungen.



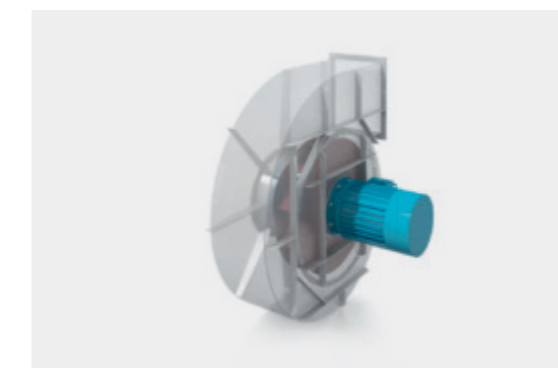
KBE
 Antrieb über Kupplung, auf Betonfundament, Laufrad einseitig gelagert, einseitig saugend.



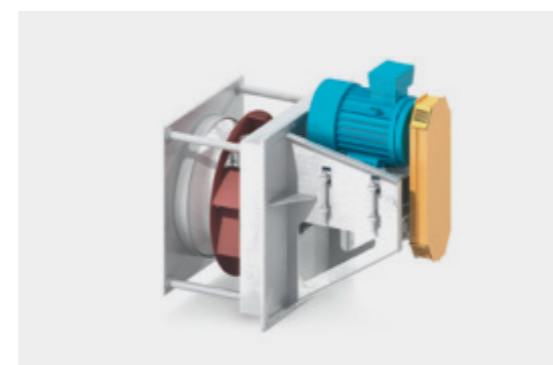
KBZ
 Antrieb über Kupplung, auf Betonfundament, Laufrad beidseitig gelagert, zweiseitig saugend.



MXE
 Direktantrieb.



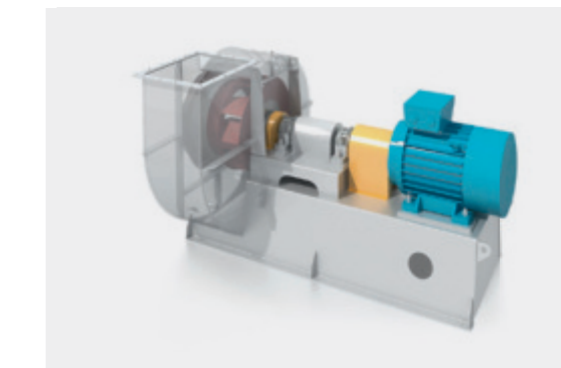
MAE
 Direktantrieb, Anbauventilator.



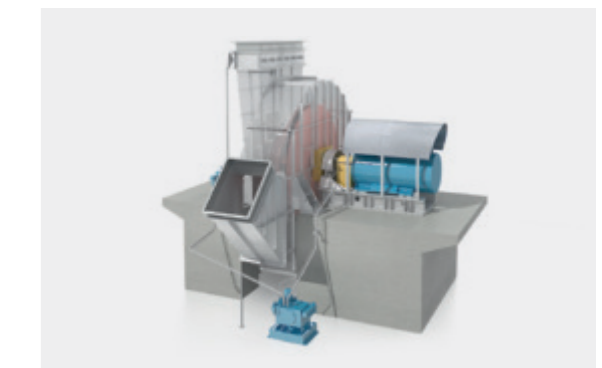
REE
 Riemenantrieb, Einbauventilator ohne Gehäuse.



RGE
 Riemenantrieb, Grundrahmen, Motor seitlich.



KXE
 Antrieb über Kupplung.



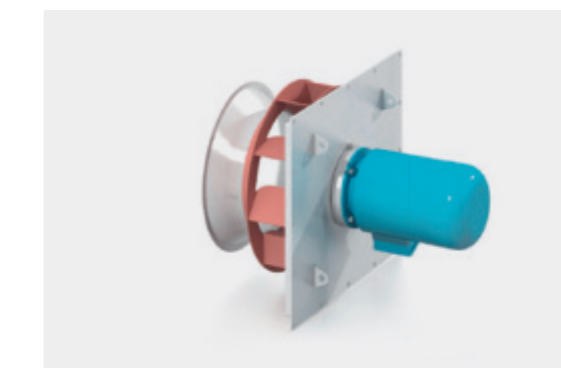
KBA
 Antrieb über Kupplung, auf Betonfundament, Laufrad beidseitig gelagert, einseitig saugend.



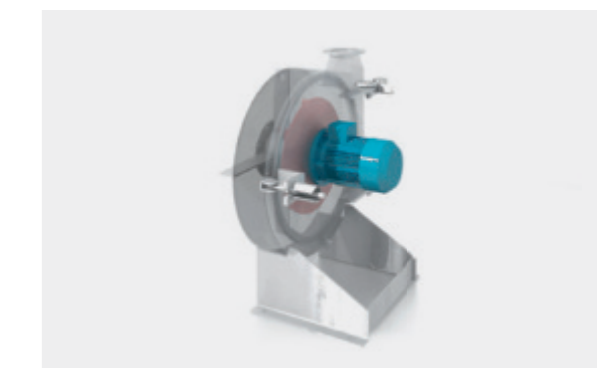
KXA
 Antrieb über Kupplung, integrierter Ansaugkasten.



KXS
 Antrieb über Kupplung, Gehäusedeckel schwenkbar.



MEE
 Direktantrieb, Einbauventilator ohne Gehäuse.



MSE
 Direktantrieb, Gehäusedeckel schwenkbar.

		MAE		MXE		KXE		RGE		KBE – KBZ	
		min.	max.	min.	max.	min.	max.	min.	max.	min.	max.
Δ	daPa	100	1.000	100	3.150	125	3.150	125	1.800	500	3.150
V	m ³ /min	5	400	5	2.000	5	6.300	5	2.500	800	35.000
n	U/min	1.500	3.600	1.000	3.600	1.000	3.600	750	3.600	1.000	1.800
P_{Mot}^{*1}	kW	1,1	55	1,1	355	1,1	1.450	1,1	250	400	10.000

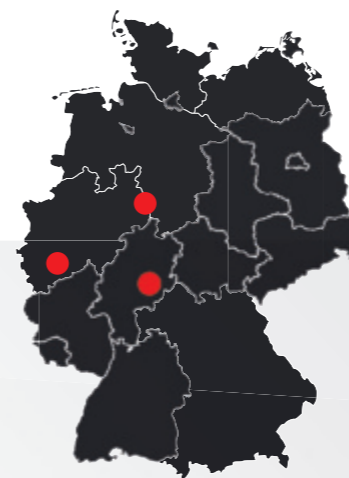
Eckdaten – Basisprogramm

04.

Globales
Engineering,
lokale
Produktion.

Global Fan Network

Die Reitz Strategie des ortsunabhängigen Engineerings mit einer gruppensertifizierten, lokalen Produktion ist ein ausschlaggebendes Argument für viele global aufgestellte Kunden. Mit Fertigungsstätten in Deutschland, USA, Indien und China sowie Fertigungskooperationen in weiteren Ländern sind wir in zentralen Märkten vertreten und können zu lokalen Konditionen hochwertige Reitz Qualität anbieten. Unser eng geknüpftes Vertriebs- und Service-netz deckt darüber hinaus alle relevanten Wirtschaftsregionen der Welt ab.



Global Fan Network

● Reitz Group

● Partner & Lizenznehmer



»Unsere Ventilatoren müssen in allen Klimazonen störungsfrei laufen. Dafür sind wir 365 Tage im Jahr rund um den Globus unterwegs.«



05.

Gemeinsam
denken wir
weiter.

Service/
Entwicklungspartnerschaft

Wir verstehen uns als Entwicklungspartner unserer Kunden und bringen dafür unser vielseitiges Know-how in Ihre Projekte ein. Das heißt, wir unterstützen Sie in allen Aspekten, die Ihre Wettbewerbsfähigkeit und Zukunft sichern.

Entwicklungspartnerschaft bedeutet, dass Sie mit Reitz planen können: Mit unserem Auslegungsprogramm können Sie Ihren Ventilator jederzeit konfigurieren und in Ihre Planung einbeziehen. Darüber hinaus steht Ihnen unser erfahrenes Team von Ingenieuren und Konstrukteuren zur Verfügung, um komplexe Projekte auch in sensiblen Branchenbereichen wie Lebensmittel, Chemie und Pharma voranzutreiben.

Entwicklungspartnerschaft bedeutet, dass Sie mit Reitz sicher sein können: Das Reitz Service- und Wartungsnetzwerk ist global aufgebaut und bietet Ihnen ein Höchstmaß an Planungs- und Betriebssicherheit sowie umfangreiche Service-Dienstleistungen.

Entwicklungspartnerschaft bedeutet, dass Sie mit Reitz Ihr Betriebsergebnis optimieren können: Dafür bieten sich vielseitige Ansatzpunkte vom Lifecycle-Cost-Management über die Verringerung des Beschaffungsaufwands bis zur energieeffizienten Ausrüstung Ihrer lufttechnischen Anlagen.

Mehr über Reitz Service und Dienstleistungen erfahren:
www.reitzgroup.com

**»Wir bei Reitz
nehmen grundsätzlich
jede Anfrage ernst
und können immer
direkt und umfassend
beraten. Von keinem
anderen Anbieter
bekommt der Kunde
ein derart komplettes
und detailliertes
Angebot.«**





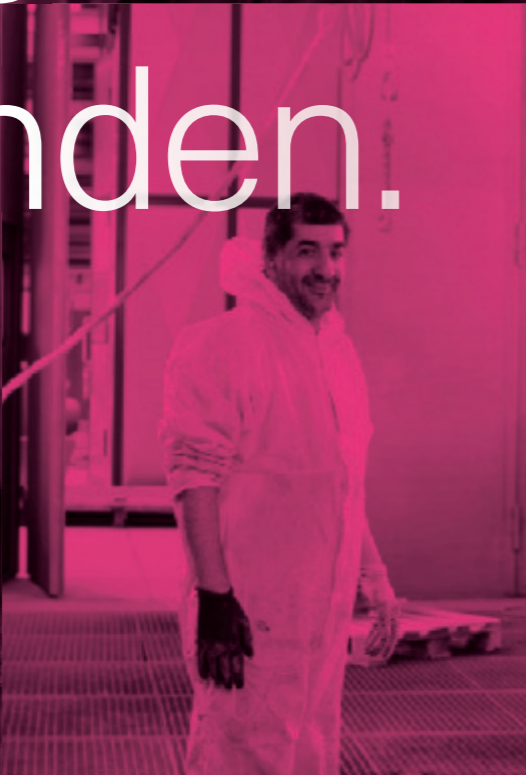
06.



C H I N A



Reitz Group –
Werte
verbinden.



Wertvolles Miteinander

Wir wachsen, weil wir Wurzeln haben. Seit der Gründung im Jahr 1948 sind wir den Werten und Grundsätzen eines mittelständischen Familienunternehmens verpflichtet. Verlässlichkeit, Transparenz und Partnerschaftlichkeit gegenüber Kunden, Mitarbeitern und Lieferanten sind zentrale Bausteine unserer Unternehmens-DNA, die für jeden unserer Standorte in Deutschland, China, Indien und USA gilt.

Wir sind überzeugt, dass die Förderung und Weiterentwicklung jedes einzelnen Mitarbeiters unabhängig von Geschlecht, Alter oder Herkunft eine wesentliche Voraussetzung für Innovationsgeist, kontinuierliche Verbesserung und Nachhaltigkeit in Produktion und Umweltschutz ist.

Das Reitz Leitbild lesen:
www.reitzgroup.com

07.

Zusammen
wachsen –
für eine
lebenswerte
Welt.

Gesellschaftliche Verantwortung

Den Prinzipien der CSR verpflichtet, gehört es zu unseren vorrangigen Unternehmenszielen, Verantwortung für unsere Mitmenschen und Umwelt zu übernehmen.

Wir setzen uns für eine Welt der Chancengleichheit und Entwicklungsmöglichkeiten ein, für ein Miteinander, das auf gegenseitigem Respekt und Wertschätzung basiert.

Wir engagieren uns für den schonenden Umgang mit Ressourcen und leisten durch eine nachhaltige Fertigung unseren Beitrag, die Umwelt zu schützen. So gelingt es uns seit Jahren, den Verbrauch von Energie und Ressourcen kontinuierlich zu reduzieren. Großen Anteil daran haben regelmäßige Modernisierungsmaßnahmen, aber auch das gestiegene Umweltbewusstsein unserer Mitarbeiter.

Reitz Zertifikate und Daten ansehen:
www.reitzgroup.com

»Unser Ziel ist es, das Unternehmen, das wir von unseren Vätern übernehmen durften, für alle weiterzuentwickeln und der nächsten Generation in einem erstklassigen Zustand zu übergeben.«



reitzgroup .com

Reitz Holding GmbH & Co. KG

Konrad-Reitz-Straße 1
37671 Höxter-Albaxen
+49 5271 964000
info@reitzgroup.com